

Montreuil, le vendredi 20 janvier 2012

**Rachida Kamal**  
Chargée de communication

Tél : 01 48 70 37 29  
Mel : r.kamal@iut.univ-paris8.fr

LG Hélène Boucher  
Madame ou Monsieur les  
représentants PEEP

75 cours de Vincennes  
75020 Paris

Objet : Portes Ouvertes – IUT de Montreuil

Madame, Monsieur,

Notre journée Portes Ouvertes se déroulera le mercredi 8 février 2012 de 13h à 18h. Nous aurons le plaisir de vous recevoir dans nos locaux pour vous présenter nos formations.

Par ailleurs, nous vous prions de bien vouloir communiquer cette information aux élèves et parents d'élèves intéressés par les formations en IUT notamment par le biais des affiches ci-jointes.

Nous restons à votre disposition pour toute information complémentaire.

Veillez croire, Madame, Monsieur, en l'expression de nos salutations les plus distinguées.

Rachida Kamal  
Chargée de communication

CHARGÉE DE COMMUNICATION  
RACHIDA KAMAL



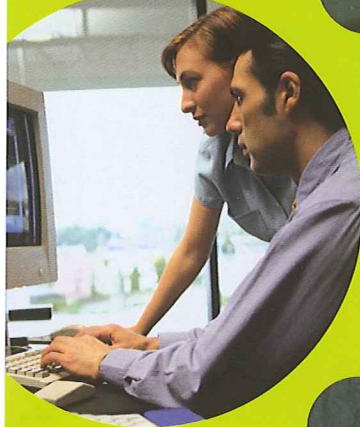
# IUT DE MONTREUIL

## Portes ouvertes

### MERCREDI 8 FEVRIER 2012

#### 13h-18h

Formations  
classiques ou  
en alternance



#### 3 DUT :

- Gestion administrative et commerciale
- Informatique
- Qualité, logistique industrielle et organisation

#### 4 licences professionnelles :

- Commerce électronique
- Communication, informatique, multimédia
- Conception des systèmes d'information, intégration et décision
- Coordonnateur des améliorations des processus d'entreprise



140 rue de la Nouvelle France 93100 Montreuil Tél. : 01 48 70 37 00

[www.iut.univ-paris8.fr](http://www.iut.univ-paris8.fr)

Accès : Métro 9, RER A ou E, Bus 122, 301 et 127

# Portes ouvertes

L'IUT de Montreuil vous accueillera  
le mercredi 8 février 2012 de 13h à 18h

- Rencontres avec l'équipe de direction, les professeurs et les étudiants
- Présentation des formations
- Visite de l'établissement ...

## Pré inscriptions

En DUT sur [www.admission-postbac.fr](http://www.admission-postbac.fr)  
du 20 janvier au 20 mars 2012

En licence professionnelle sur [www.iut.univ-paris8.fr](http://www.iut.univ-paris8.fr)  
à partir du début mars 2012

## Accès

### ● Accès en transports

RER A - Arrêt Val de Fontenay puis BUS 122  
- Arrêt Nouvelle France.

OU Métro ligne 9 - Arrêt Mairie de Montreuil puis BUS 122  
- Arrêt Nouvelle France.

### ● Accès en voiture

L'I.U.T. de Montreuil se trouve à l'Est de Paris.

- Prendre le périphérique jusqu'à la Porte de Bagnolet
- Prendre l'autoroute A3
- Prendre la sortie n°2 puis suivre Montreuil-Ruffins puis Montreuil Th. Sueur
- Aller tout droit (légèrement à gauche) en laissant la station BP sur votre droite.
- Au feu suivant, tourner à droite (direction Fontenay-sous-bois) et juste avant le feu suivant tourner à droite.



**Télécharger** le guide des portes ouvertes à partir de mi-janvier sur :  
[www.iut.univ-paris8.fr](http://www.iut.univ-paris8.fr)